

Wohnen in der Walkmühlgasse Coburg

Städtebauliche Studie



▲ Blick von Nordwesten ▼ Blick in die Walkmühlgasse



Auftraggeber

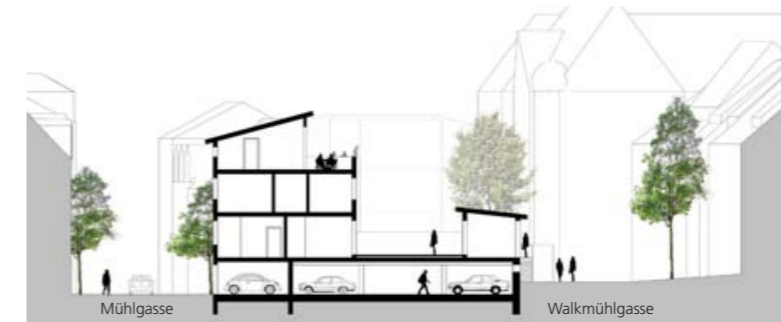
Wohnbau und Stadtentwicklungsgesellschaft Coburg mbH

Zeitraum

2013

Coburg

Oberzentrum | Bayern
40.990 Einwohner | Stand 2013



Querschnitt



Ansicht Mühlgasse



1. Obergeschoss: private Gärten

Aufgabe

Das Planungsgebiet der Walkmühlgasse ist in der nordwestlichen Innenstadt gelegen.

In der Studie werden durch alternative baulich-funktionale Konzepte der Handlungsspielraum für eine Wohnungsbauentwicklung ausgelotet.

Rahmenbedingung für die Planung ist eine maximale Ausnutzung des Grundstücks durch eine Gemeinschaftsgarage, um den Eigenbedarf zu decken und ein weiterführendes Angebot für umliegende Wohnungen zu schaffen.

Methodik

In ersten städtebaulichen Studien werden auf einfache Weise die grundsätzlichen unterschiedlichen Lösungsansätze erarbeitet und hinsichtlich ihrer Qualitäten und Kenngrößen diskutiert.

Ein Konzept wird im Sinne eines städtebaulichen Entwurfs ausgearbeitet, um prinzipielle Aussagen zur Machbarkeit und Qualität der Baustrukturen und Freiräume zu gewinnen.

Kontakt

Herr Karl Baier
Stadtbauamtsdirektor
Stadt Coburg
Tel. 09561 89 -1610
karl.baier@coburg.de